

The logo for 'Musiviz' features the word 'MUSIVIZ' in a bold, sans-serif font. The letters 'M', 'U', 'S', 'I', and 'Z' are black, while 'V', 'I', and 'Z' are blue. A small horizontal bar with a teal-to-orange gradient is positioned above the 'M'.

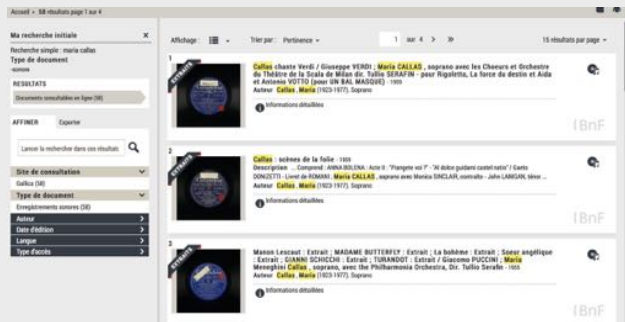
MUSIVIZ

Kaléidoscope sonore et visuel

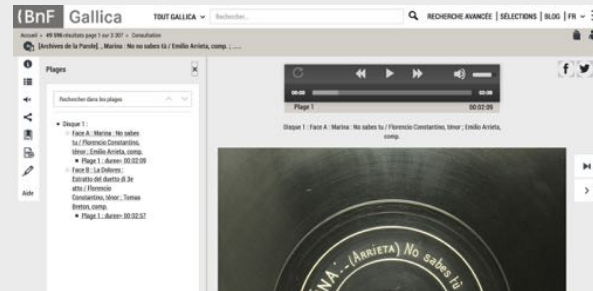
Rendu final devant le jury | dimanche 26 novembre 2017 - 16 h

Le constat à l'origine de MusiViz

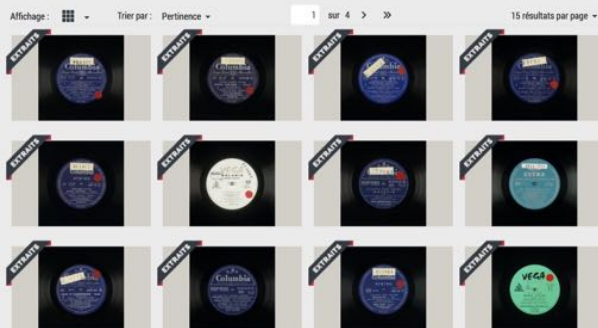
1



3



2



Peut-on judicieusement utiliser les ressources de Gallica pour proposer une meilleure visualisation des fichiers audio ?

L'idée principale

Proposer une accroche visuelle pertinente à une source sonore présente sur Gallica.

Deux modes d'interaction avec l'utilisateur nous ont semblé pertinents :

- la visualisation de résultats augmentés lors de la lecture d'une piste sonore
- la visualisation des résultats d'une recherche augmenté avec de nouvelles visualisations

Notre prototype

visualisation des résultats d'une recherche augmenté avec de nouvelles visualisations

visualisation de résultats augmentés lors de la lecture d'une piste sonore

Ma recherche initiale :
tout

Attention, dans ce prototype, la recherche ne fonctionne pas. Il s'agit uniquement d'une représentation visuelle représentant l'interface de Gallica Q.

Comprendre notre prototype :
Nous avons cherché à représenter des éléments significatifs de pistes sonores à gauche de chaque résultat

- La taille de la bulle indique le nombre de ressources associées
- L'année est celle de la publication
- Croustis vient de la durée de l'enregistrement
- Puis le nombre de BPM indiquant approximativement le tempo
- Enfin, le "+" débouche la liste des premières ressources associées

Vous pouvez également voir un spectrogramme qui vous permettra notamment de copier des morceaux à schéma identique, ou des pistes de plus ou moins bonne qualité sonore.

Results:

- 1940** (00:03:46, 114 BPM) - Peléas et Mélisande : [choix] / Claude Debussy, comp. ; Mme S. Berriau, S ; A Gaudin, BAR ; J. Beckmans, BAR ; accomp. d'orchestre ; Albert Wolff, dir.
Tags: musique dramatique vocale
- 1944** (00:03:50, 114 BPM) - frePriere pour nos ennemis [i.e. Prière pour nos ennemis] / Louis Payen, aut. ; Sarah Bernhardt, voix. La Marseillaise : military Band / [Rouget de Lisle], comp. ; Orchestre militaire
Tags: enregistrement parlé, chanson francophone, musique instrumentale orchestrale, musique militaire, tairfare, débouchés
- 19.** (00:04:07) - Le Régiment de Sambre et Meuse : in french / [Robert] Planquette, comp. ; [Paul Cézano, par.] ; Enrico Caruso, ténor ; acc. d'orchestre. Mia sposa sarà la mia bandiera : in italian / [Augusto] Rotoli, comp. et par. ; Enrico Caruso, ténor ; acc. d'orches

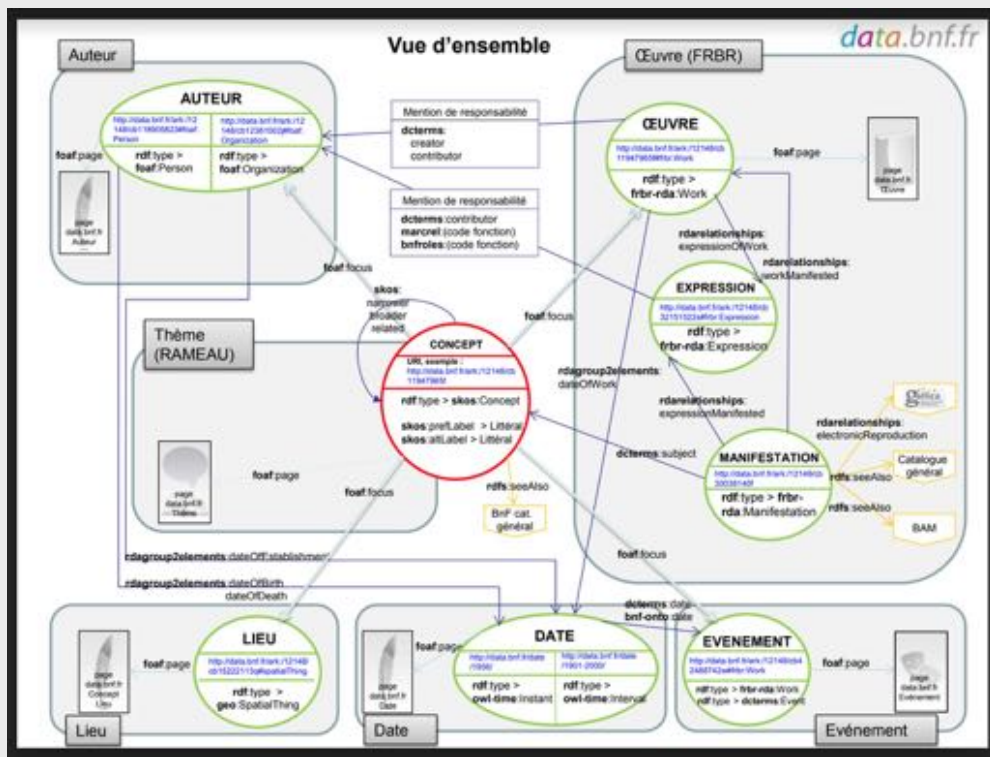
frePriere pour nos ennemis [i.e. Prière pour nos ennemis] / ...

Informations

Titre
frePriere pour nos ennemis [i.e. Prière pour nos ennemis] / Louis Payen, aut. ; Sarah Bernhardt, voix. La

Gallica et data.bnf.fr c'est...

Métadonnées Gallica sur
46785 documents sonores



Recueil des données

Requêtes SPARQL sur data.bnf.fr

```
DEFINE input:same-as "yes"
PREFIX rdarelationshps: <http://rdvocab.info/RDARelationshipsWEMI/>
PREFIX dcterms: <http://purl.org/dc/terms/>
PREFIX foaf: <http://xmlns.com/foaf/0.1/>
SELECT DISTINCT ?arkExpression ?creatorArk ?dataArk ?urlImage
WHERE {?dataArk rdarelationshps:electronicReproduction
<http://gallica.bnf.fr/ark:/12148/bpt6k1275216>.
  ?dataArk rdarelationshps:expressionManifested ?arkExpression.
  ?arkExpression dcterms:contributor ?creatorArk.
  ?creatorArk foaf:depiction ?urlImage.
FILTER (STRSTARTS (str (?urlImage),
"https://upload.wikimedia.org") || STRSTARTS (str (?urlImage),
"http://gallica.bnf.fr/ark:/12148/btv1b") || STRSTARTS (str (?urlImage), "http://commons")) }
LIMIT 1000
```

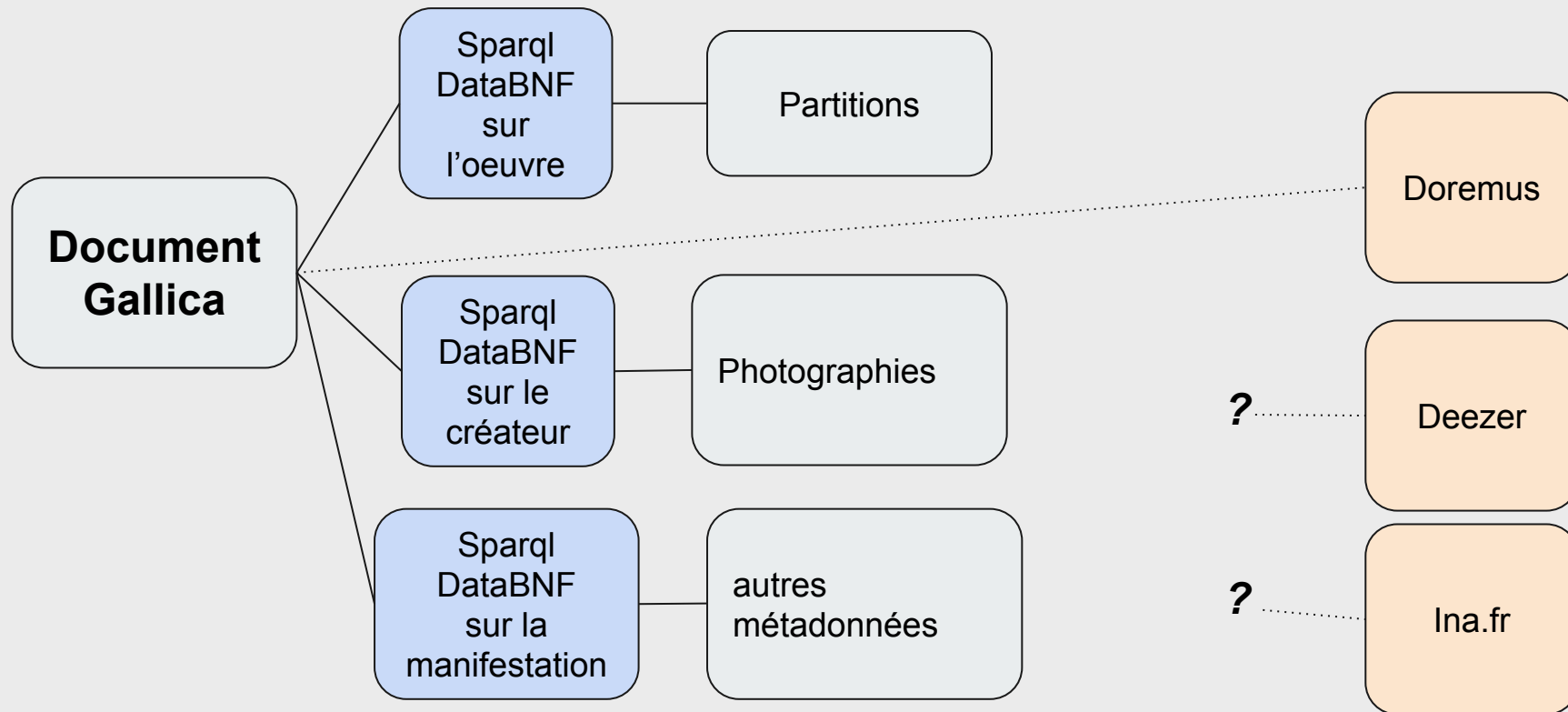
Document
Gallica

Identifiant sur
data.bnf.fr

Creator selon
data.bnf.fr

Url de l'image
du "creator"

Sélection des données pertinentes



Choix des use-cases

Morceaux choisis :

- Claude Debussy
- Maurice Ravel
- Sarah Bernhardt
- Enrico Caruso
- Jean-Sébastien Bach
- Musique bretonne

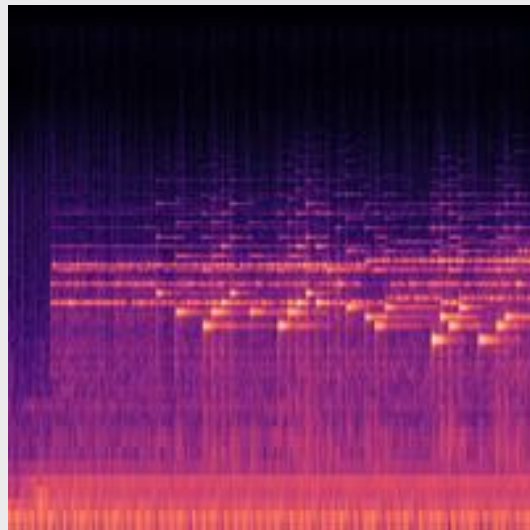
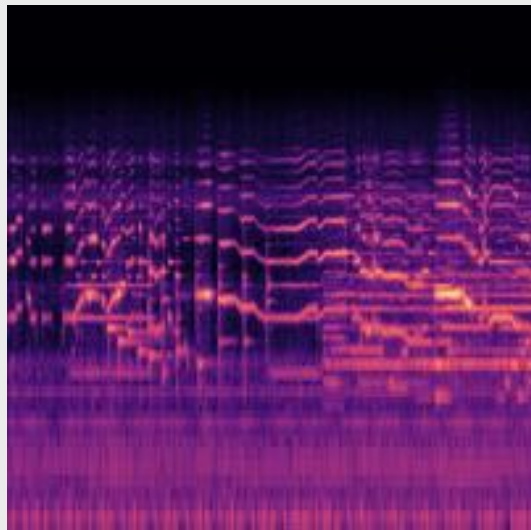
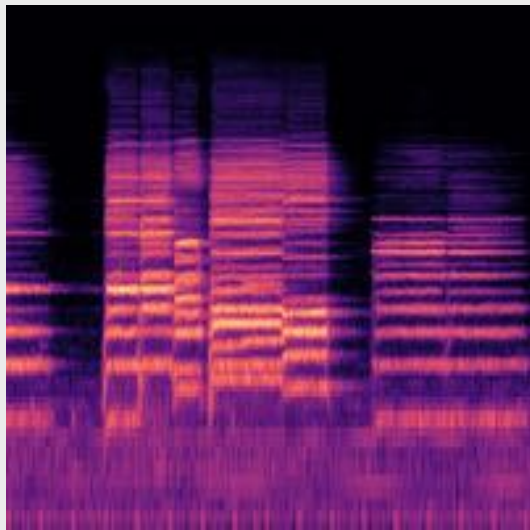
Raisons

Qualité des documents iconographiques et sonores associés, richesse des connexions. Exemple : Sarah Bernhardt.



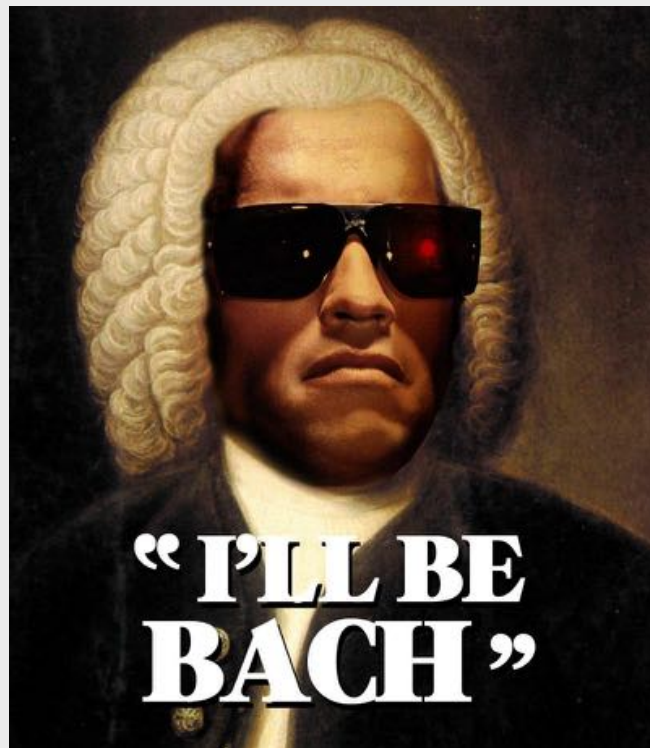
The screenshot displays the BnF Gallica MusiViz interface. At the top, there is a search bar with the text "Rechercher" and a magnifying glass icon. Below the search bar, the title "frePriere pour nos enemies [i.e. Prière pour nos ennemis] / ..." is shown. The main content area features a blue waveform visualization of the audio track. To the right of the waveform is a black and white portrait of Sarah Bernhardt, wearing a large, ornate hat and a dark coat with a white collar. The interface also includes a "Découvrir" button in the top right corner.

Intérêt de la représentation spectrogramme



Démonstration de l'application MusiViz

Et après ce hackathon ?



Et après ce hackathon ?

Vous pouvez d'ores et déjà tester notre prototype :

<http://musiviz.fr/>



Toutes nos sources sont en ligne sur le projet GitHub hébergé sur le repo du Hackathon

<https://github.com/hackathonBnF/Musiviz>

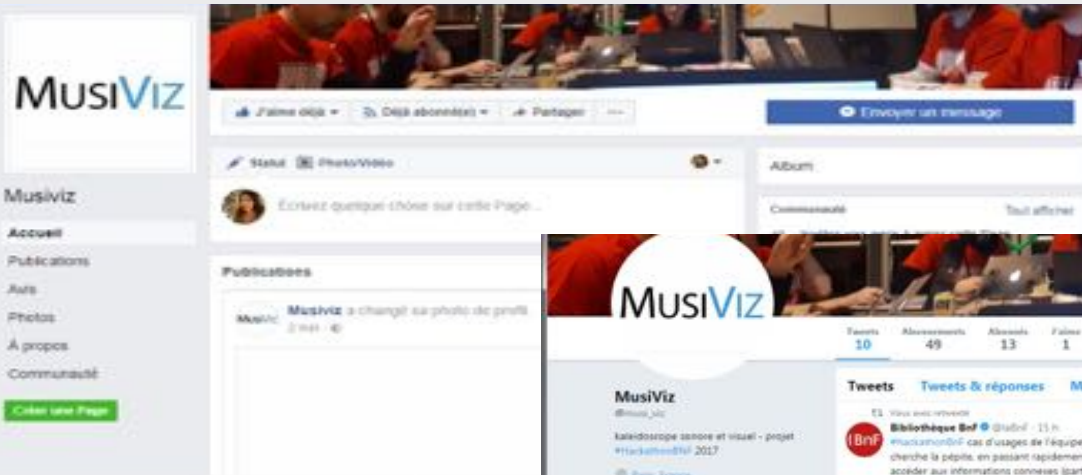
Conclusions du projet

- les interconnexions entre les différentes bases de données sont difficiles
 - à automatiser
 - à rendre pertinent
- l'ajout du spectrogramme en visualisation améliore significativement le niveau d'information de l'audio
 - lors de l'exploration d'une piste donnée
 - lors de l'analyse des résultats de recherche
- d'autres extractions type peuvent également améliorer le niveau d'information : BPM, niveau de bruit
- le lien vers d'autres documents glanés à travers les métadonnées rend possible le butinage et l'exploration

Nous espérons que cette réflexion pourra apporter des pistes de réflexion utiles aux collaborateurs de Gallica et de la BnF !

Des questions ?

Marc-Timothée | Philippe | Anthony | Marc | Paul | Bénédicte | Florian | Karl | Jordan | Bastien



@musi_viz



Ajout d'une forme d'onde et d'un spectre sonore

